

本愛

発行
天理教本愛大教会
〒453-0821
名古屋市中村区大宮町 1-60
TEL (052) 461-4326
MAIL mail@hon-ai.org
〒632-0071
奈良県天理市田井庄町 19-1
TEL (0743) 62-0378
編集責任 広 報 部

「喜びの旬」を共に迎えよう

奉告祭間近 ふしんも完成

いよいよ今月20日、「六代会長就任奉告祭」がつとめられる。本愛大教会はこの日に向け、一丸となつて歩みを進めてきた。当日の参拝者は限定されるが、祭典の様子は動画で配信される。本愛の全ようぼう信者は心一つに揃え、共にこの喜びの旬を迎えさせていただこう。

昨年の元旦祭祭典後に 目標と共に打ち出された、「喜びの旬 おたすけの 「六代会長就任奉告祭」。そ日々 楽しみの道」の活動 の直後から深刻化したコロ

第961期 修養科生大募集

《面接》☆日時…6月25日 午後1時

☆場所…本愛詰所

6月20日までに神殿事務所へお申し込みください。

六代会長就任奉告祭

活動目標

喜びの旬
おたすけの日々
楽しみの道

6月20日執行

ナ禍によつて、さまざま活動が制限を受ける中にある。私たちが本愛につながる教信者は、この喜びの旬にそれぞれが心を尽くして、親神様の思召にお応えさせていただけるよう歩んできた。

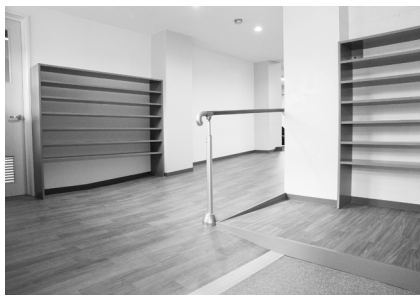
大教会でもこの日に向けて、着々と準備が整えられてきた。形のふしんとして、神殿1階各所の改修工事が本年1月に着工。玄関やトイレ、給湯室、託児室などの改修工事は先ごろ無事完了し(2面に詳細)、5月31日には御礼づとめの後、新会長が使い初めを行った。

また、第3駐車場として新しい境内地も設けられ、今月中旬には利用可能となる。

当日はYouTubeで

既報の通り、奉告祭は参拝者を限定して執行される。当日大教会で参拝できるのは大教会役員、大教会婦人、教会長夫妻、前会長夫妻、直轄布教所長のみとなる。それ以外の方々には大教会での参拝を控えていただき、当日のYouTubeでの配信を視聴していただくことになる。視聴方法は本誌5月号を参照していただきたい。

この旬を共に喜び、大教会の新しい一歩を共に踏み出させていただく。



玄関にはスロープが設置された

6月のこよみ

入社祭

1日 午前10時

教会長連絡会は中止

よふき会例会

2日 午前10時

月次祭

13日 午前10時

青年会例会

13日 午前10時

布教実修所

14日 午前10時

むつみ会例会

16日 午前10時

こども食堂MOGU

17日 午後5時

こはる会例会

17日 午前10時

六代会長就任奉告祭

20日 午前10時

女子青年例会

20日 午前8時

本部月次祭

26日 午前9時

大教会の神殿 1階が新しく便利になりました

玄関リニューアル & 給湯室移設



神殿1階の床面へとつながるスロープを設置し、従来のすのこ板に代えて常設の下足スペースを設け、靴が脱ぎやすくなりました。また、1階南側にあった給湯室を



センター室前に移設し、使いやすくなりました(北側トイレは廃止)。

託児室を拡大し授乳室を新設

託児室のエリアを大幅に拡大し、旧給湯室スペースにおむつ交換台とシンクを備えた授乳室を新設しました。

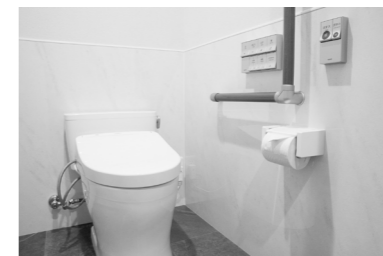
どなたでも利用でき、講話などの音声もスピーカーで聞くことができますので、子供連れの方でも安心してご参拝いただけます。

なお、託児室前には「教会ボックス」が常設され各教会宛の配布物などは6月以降すべてこのボックスに配布されます。



トイレが明るく広く快適に。誰でも使いやすく

階下のトイレを全面的に改修。従来あった段差を解消し、個室スペースは男女ともに明るく広く快適になり、すべてウォッシュレット付きになりました。女性トイレには乳幼児用の椅子も備えてあるほか、男女とも子供用トイレが設けられています。



教理随想 言わん言えんの理を探る

今月二十日に執行される六代会長就任奉告祭は、本愛のようぼくにとつて大きな喜びの旬ですが、この日を単にお祝いの日だけで終わらせてしまつては親神様の思召に応えることにはなりません。そこでこの旬にこめられる思召の一端を思案してみたいと思います。

枝葉が勢いよく伸び盛り、花がきれいに咲き誇る植物は、どれも必ず大地に深く根を張っています。また空高くそびえる高層ビルは、地中深く打ち込まれた

コンクリートパイロ杭と基礎工事によって支えられています。これと同じように、ようぼくがこの旬に自分の人生や家庭を陽気ぐらしに向かつて伸び栄えさせていこうとするならば、将来の夢を描くことも大切ですが、それ以上に根のことにしっかりと考えて、根に栄養と力を与えることが重要になります。根とは言い換えれば元です。では元とは何を意味するのでしょうか。一つ目の元は、銘々の家の入信の元です。自分の家は何をきつかけに天理教の信仰をするようになったのか。その時に親神様から見せられた身上・事情の節に際して、親や祖父母はどんな心を定め、今日までにご

のようなご守護をいただいたのか。この点を深く思案し、頂戴したご守護に十分報いているかどうかを振り返ることが第一の要点です。二つ目は本愛大教会につながるようぼくとして、本愛の元一日に立ち返ることです。奇跡のご守護を次から次へと現された初代会長様が、「神恩報謝」の信仰実践を説き続けられたことはこれまでに何度も述べた通りです。かりものの恩、火水風の恩、そして親の恩を深く心に感じて、ご恩報じの人だすけと「つくし・はこび」に徹することが神恩報謝の道であり、身上事情のご守護をいただく道もそこから拓かれていきます。三つ目は、天理教が始ま

った元、すなわち立教の元一日の思召をもう一度心に修め直すことです。

■おたすけの勇氣と実践

親神様が教祖をやしるとして最初に、「我は元の神・いのねんあり。このたび世界一れつをたすけるために天降つた。みきを神のやしろに貰い受けたい」と仰せられたことはお互いによく承知しています。けれども、立教から百八十年以上を経た、「世界一れつをたすけたい」と仰せになる思召がどこまで実現されているかを考えると、実に申し訳ない限りで、世の中には今も苦しみを抱えている人が後を絶たないのが現状です。おふでさきには、

このよふハにぎハしくらしいるけれど、もとをしりたるものハないので

と教えられます。そこで私

(第78回)

自らの信仰の元をふり返り 人だすけに一歩踏み出す旬

たちようぼくは、もっともっと積極的にお道の匂いを出して周囲の人々に語りかける意識を強めて、自分のできる人だすけを進めていく実行が肝心なのです。このように三つの観点から元を思案していくと、元を掘り下げて根に栄養を与えるとは、単に過去をふり返つて御礼を申し上げるだけではなく、毎日どこにいても誰に対しても、おたすけの心を配つてたすけの手を差し伸べる勇氣と実践であることが分かります。六代会長就任奉告祭を吉祥として、本愛につながるすべてのようぼくが、自分の身近なところでおたすけを実践できるようぼくへと成人できるよう、一人一人がしっかりと元をたすね、人だすけに一歩を踏み出す心を定めて、またとない喜びの旬を喜びいっばいの心で迎えましょう。

教人登録者

本仁愛 足立奈美枝
以上1名

4月の初席者

本喜愛 松浦 治
以上1名

第111回教人資格講習会

修了者

(令和3年5月11日付)
本 築(本築港)山下 秀伸
以上1名

4月のおさづけの理拝戴者

本 穂(本正順)糸見 喜来
以上1名

神殿落成奉告祭

本心宮分教会(本心部
属・村松正章会長)では、
5月8日午後7時より、
大教会長祭主のもと御目
標様鎮座祭を厳かに執行。
翌9日午前10時より、
大教会長をはじめ、上級
本心分教会長夫妻、兄弟



本心宮分教会

教会長ら多数の来賓を迎え、
神殿落成奉告祭が賑やかに執り行われた。

陽気ぐらしの

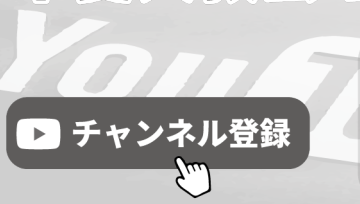
キーワード

感謝

慎み

たすけあい

本愛大教会 公式 YouTube チャンネル開設!



月次祭、入社祭を毎月ライブ配信中!
おはなし会の様子や講話なども
ご覧いただけます。



大 教 会 日 誌

令和3年4月25日~令和3年5月24日

4月

26日 本部月次祭

29日 全教一斉ひのきしんデー

30日 常任役員会議◇役員会議

12日 常任役員会議

13日 月次祭

祭 主・大教会長 扨者・大倉八郎、野田正道

指図方・板山公司 賛者・津田豊郎、出口邦郎

◇大教会長挨拶

5月

1日 入社祭

祭 主・大教会長 扨者・大橋 進、加藤成幸

指図方・板山公司 賛者・塚原光男、野田正樹

青年会例会

2日 よぶき会例会

おつとめ・十二下りてをどり

17日 こども食堂MOGU (参加者50名)

19日 こはる会例会

20日 女子青年例会